

Einstellräume und Parkhäuser

(Merkblatt Nr. 6, Ausgabe 04.2006)

Ausgabe 04.2006

DEFINITION:

Parkhäuser und Einstellräume > 150 m²

Art. 12 *Brandschutznorm*

Ziffer 2.1 Brandschutzarbeitshilfe *Parkhäuser und Einstellräume für Motorfahrzeuge*

→ Räume zum Abstellen von Motorfahrzeugen

Garagen < 150 m²

Ziffer 13.1 Brandschutzarbeitshilfe *Parkhäuser und Einstellräume für Motorfahrzeuge*

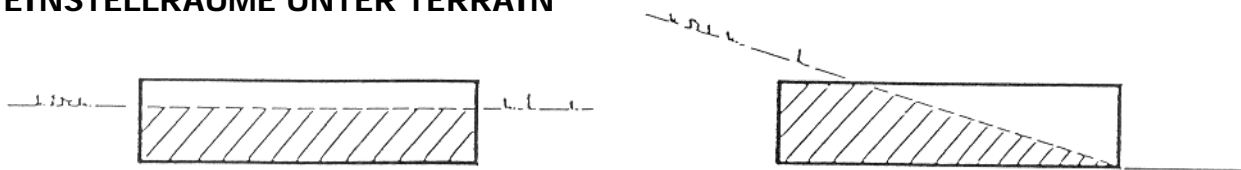
Ziffer 3.2.1 Brandschutzrichtlinie Schutzabstände Brandabschnitte

→ Brandabschnitte wegen

- unterschiedlicher Nutzung
- unterschiedlicher Brandgefahr

→ sind von andern Räumen/Nutzungen als Brandabschnitte abzutrennen

EINSTELLRÄUME UNTER TERRAIN



DEFINITION: 50% der Umfassungswände müssen unter Terrain liegen

RAUCH- UND WÄRMEABZUG IN PARKHÄUSERN UND EINSTELLRÄUMEN > 150m²

Rauch- und Wärmeabzüge sind nach der Brandschutzrichtlinie *Rauch- und Wärmeabzüge* Ziffer 4.2.2 zu erstellen.

Wird gemäss Brandschutzrichtlinie kein Rauch- und Wärmeabzug gefordert, so muss zur Gewährleistung der Entrauchung im Brandfall als Mindestmassnahme gegenüber dem Einfahrts- tor (Angriffsweg der Feuerwehr) ein offenbarer Lichtschacht mit 1.50 – 2.00 m² Querschnitt eingebaut werden (Rauchausblaseöffnung für Überdrucklüftung der Feuerwehr).

EINSTELLRÄUME < 150 m²

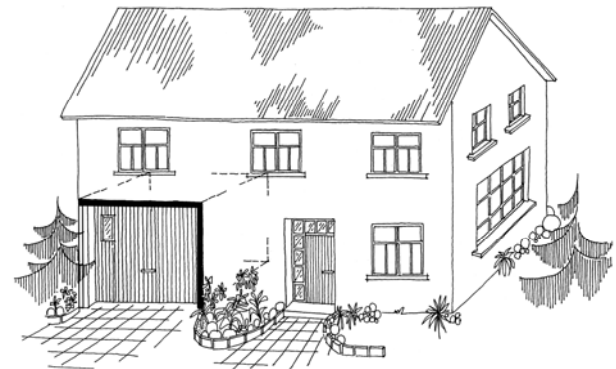
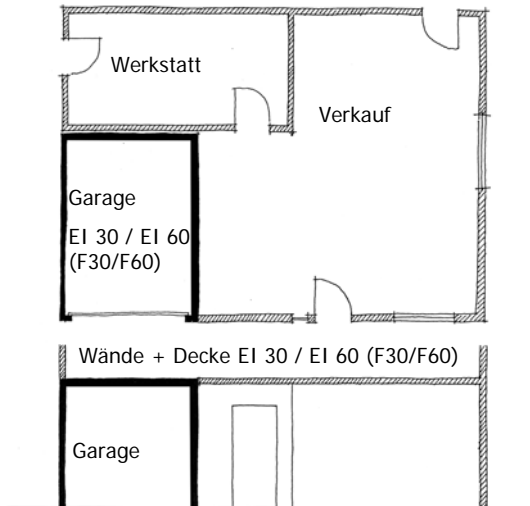
bb Brennbar
 (z.B. Holzkonstruktion)

nbb Nichtbrennbar
 (z.B. Stahlkonstruktion)

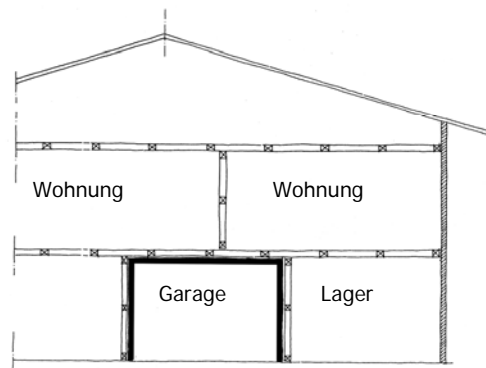
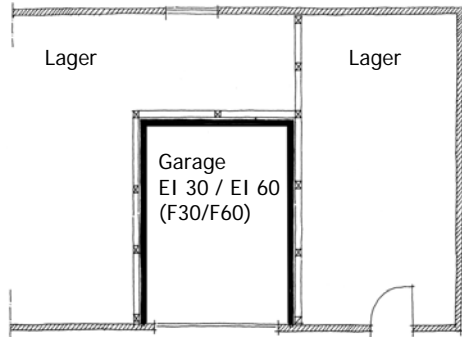
Mauerwerk

Feuerwiderstand EI30 / EI60
 (F30/F60)

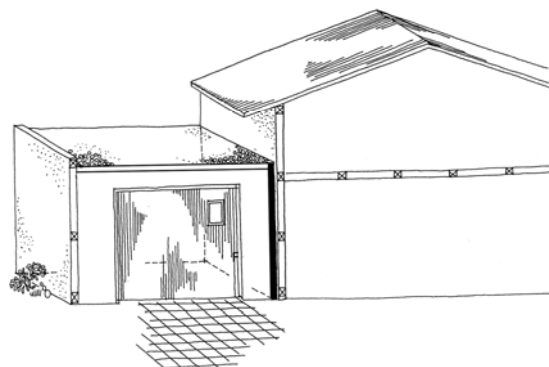
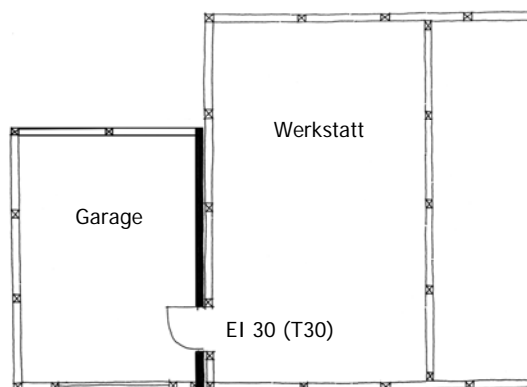
Einstellräume eingebaut



EI 30 / EI 60 (F30/F60) je nach Brandschutzanforderung an das Gebäude

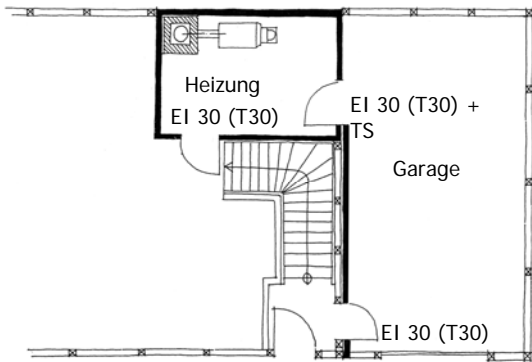


Einstellräume angebaut

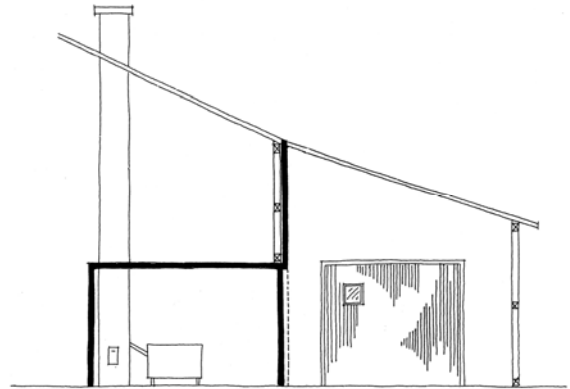


Trennwand EI 30 / EI 60 (F30/F60)

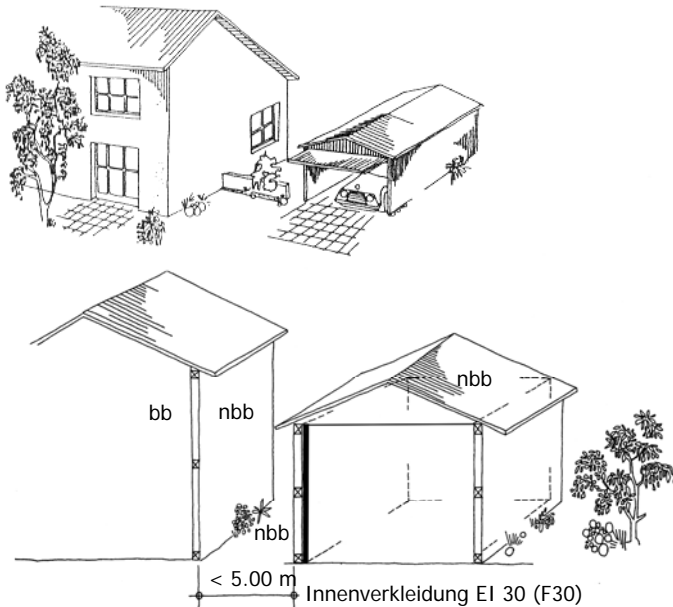
Einstellräume angebaut



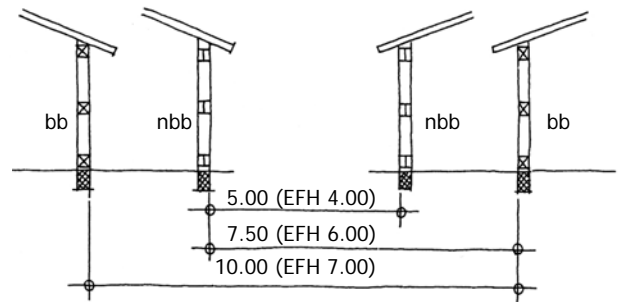
Trennwand EI 30 (F30)



Einstellräume freistehend



Aussenverkleidung nbb (gemäss Schutzabständen)



Autounterstand / Carport

